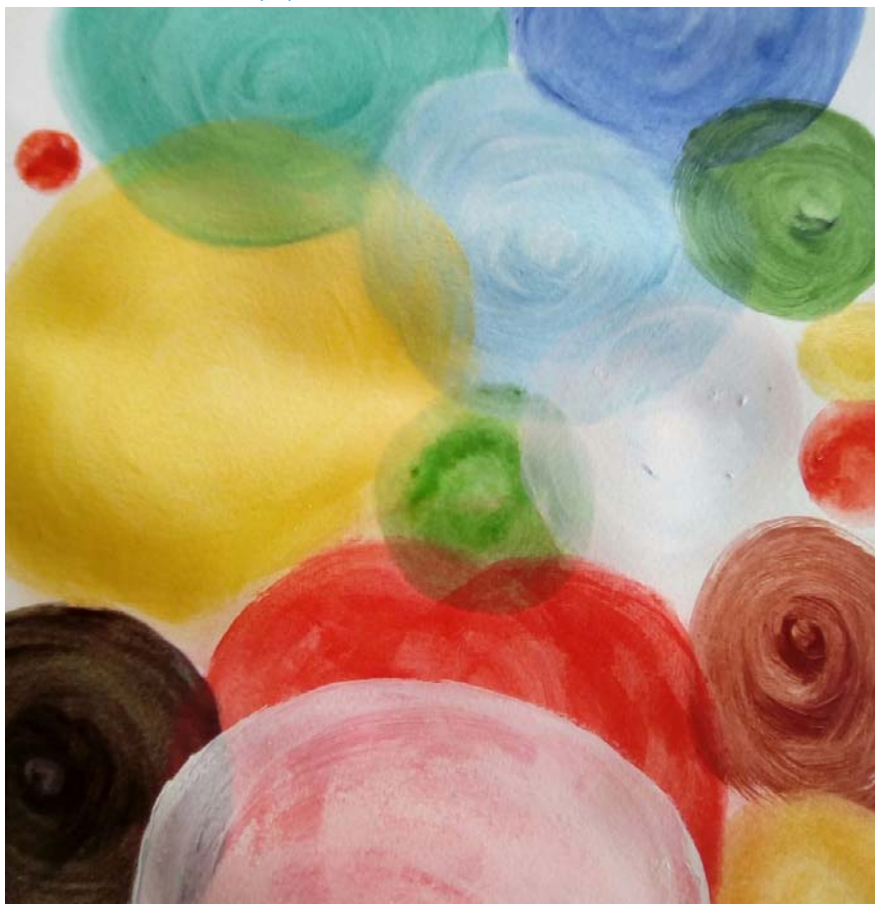




A.M.A. BOLZANO  
www.associazioneama.bz.it

## Mostra **COLORA LE EMOZIONI**

Realizzata dal Gruppo AMA Laives *Colora le Emozioni*



*Presso il Foyer del Comune di Laives -Via Pietralba*

*Dal 21 al 28 ottobre 2017 orario: lu-ma-mer-ven 9/12,  
gio: 9/12 e 14,30/17,30.*

*Saranno presenti gli autori e creativi per spiegare tecniche  
e metodologia **INAUGURAZIONE SABATO 21 ORE 11***

*Con il Patrocinio del*



Comune di Laives  
Stadtgemeinde Leifers

---



## Perché un lavoro esperienziale attraverso L'arteterapia ?

- Per ricercare il benessere psicofisico attraverso l'espressione artistica dei pensieri, vissuti ed emozioni.
- Per utilizzare le potenzialità, che ogni persona possiede, di elaborare creativamente tutte quelle sensazioni che non si riescono a far emergere con le parole e nei contesti quotidiani.
- Per mezzo dell'azione creativa l'immagine interna diventa immagine esterna, visibile e condivisibile e comunica all'altro il proprio mondo interiore emotivo e cognitivo.
- Per far emergere nuove consapevolezze.



*Un viaggio nel mondo  
dei colori e dei  
manufatti  
con Anna Pesaresi.*

*e con il Gruppo AMA*

**COLORA LE  
EMOZIONI**



*Gruppo per persone che cercano uno spazio creativo per esprimere liberamente le proprie emozioni, attraverso il disegno e/o la pittura, o collage, o altre tecniche, su carta, tela, stoffa, ecc.*

*Non sono necessarie capacità artistiche, perché lo scopo non è creare dei "prodotti" belli da vedere, ma trascorrere un'ora e mezza piacevolmente "pasticciando" con i colori e conversando con le altre partecipanti.*

*Non è un corso di pittura, ma uno spazio dove ci si aiuta nelle eventuali difficoltà, sia tecniche che personali.*

*Ci troviamo una volta la settimana, presso la Scuola Elementare Gandhi, di Laives.*



Anna Pesaresi 0471/950816 349 8090200 ore



serali.  [annamariafaustinapesaresi@gmail.com](mailto:annamariafaustinapesaresi@gmail.com); [info@associazioneama.bz.it](mailto:info@associazioneama.bz.it)